



ТЕРРИТОРИАЛЬНЫЙ ОРГАН ФЕДЕРАЛЬНОЙ СЛУЖБЫ  
ГОСУДАРСТВЕННОЙ СТАТИСТИКИ  
ПО РОСТОВСКОЙ ОБЛАСТИ

# ОСНОВНЫЕ ПОКАЗАТЕЛИ СОЦИАЛЬНО-ЭКОНОМИЧЕСКОГО ПОЛОЖЕНИЯ РОСТОВСКОЙ ОБЛАСТИ



январь-март 2023 года



ФЕДЕРАЛЬНАЯ СЛУЖБА  
ГОСУДАРСТВЕННОЙ СТАТИСТИКИ

# Основные показатели социально-экономического положения

Ростовская область

Январь-март 2023 года

- 01 Индексы промышленного производства
- 02 Сельское хозяйство
- 03 Строительство
- 04 Деятельность автомобильного транспорта
- 05 Оборот розничной торговли и общественного питания
- 06 Объем платных услуг населению
- 07 Индексы цен и тарифов
- 08 Индексы цен
- 09 Оборот организаций
- 10 Финансы организаций
- 11 Среднемесячная номинальная начисленная заработная плата
- 12 Просроченная задолженность по заработной плате
- 13 Занятость и безработица



# ИНДЕКСЫ ПРОМЫШЛЕННОГО ПРОИЗВОДСТВА

ЯНВАРЬ-МАРТ 2023 Г. В % К ЯНВАРЮ-МАРТУ 2022 Г.



ИНДЕКС ПРОМЫШЛЕННОГО  
ПРОИЗВОДСТВА

▼ 96,1



ДОБЫЧА ПОЛЕЗНЫХ ИСКОПАЕМЫХ

▼ 94,7



ОБРАБАТЫВАЮЩИЕ ПРОИЗВОДСТВА

▼ 99,6



ОБЕСПЕЧЕНИЕ ЭЛЕКТРОЭНЕРГИЕЙ,  
ГАЗОМ И ПАРОМ; КОНДИЦИОНИРОВАНИЕ  
ВОЗДУХА

▼ 86,2



ВОДОСНАБЖЕНИЕ; ВОДООТВЕДЕНИЕ,  
ОРГАНИЗАЦИЯ СБОРА И УТИЛИЗАЦИИ  
ОТХОДОВ, ДЕЯТЕЛЬНОСТЬ ПО ЛИКВИДАЦИИ  
ЗАГРЯЗНЕНИЙ

▼ 79,8



ПО ОТДЕЛЬНЫМ ВИДАМ ОБРАБАТЫВАЮЩИХ ПРОИЗВОДСТВ

Производство компьютеров, электронных  
и оптических изделий



131,8

Производство автотранспортных средств,  
прицепов и полуприцепов



131,1

Производство готовых металлических  
изделий, кроме машин и оборудования



112,5

Производство электрического  
оборудования



105,9

Производство резиновых  
и пластмассовых изделий



103,4

Производство пищевых продуктов



100,7

Производство металлургическое



95,6

Производство машин и оборудования,  
не включенных в другие группировки



90,2

Производство химических веществ  
и химических продуктов



86,8

# СЕЛЬСКОЕ ХОЗЯЙСТВО

ЯНВАРЬ-МАРТ 2023 Г.



ПРОИЗВОДСТВО ПРОДУКЦИИ  
СЕЛЬСКОГО ХОЗЯЙСТВА

**31 781,6**

млн рублей

**▲ 102,4%\***

в % к январю-марту 2022 г.

## ЧИСЛЕННОСТЬ ОСНОВНЫХ ВИДОВ СКОТА И ПТИЦЫ

НА 01.04.2023 г., ТЫС. ГОЛОВ

в % к соответствующей  
дате предыдущего года



Крупный рогатый скот

**644,1**

**▲ 101,6%**



Свиньи

**331,8**

**▼ 95,7%**



Овцы и козы

**924,0**

**▼ 93,1%**



Птица, млн голов

**17,3**

**▲ 117,2%**

## ПРОИЗВОДСТВО ОСНОВНЫХ ВИДОВ

ПРОДУКЦИИ ЖИВОТНОВОДСТВА,

ТЫС. ТОНН

в % к январю-марту 2022 г.



Мясо  
(скот и птица на убой  
в живом весе)

**86,3**

**▼ 98,8%**



Молоко

**181,7**

**▲ 102,1%**



Яйца, млн штук

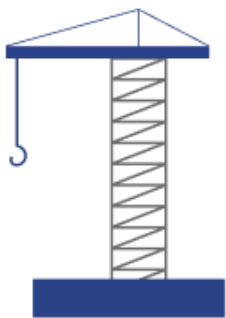
**392,8**

**▼ 99,1%**

# СТРОИТЕЛЬСТВО

ЯНВАРЬ-МАРТ 2023 Г.

ОБЪЕМ РАБОТ, ВЫПОЛНЕННЫХ ПО ВИДУ ДЕЯТЕЛЬНОСТИ  
«СТРОИТЕЛЬСТВО»



**40 720,4**

млн рублей

**▲ 191,8%**

в % к январю-марту 2022 г. \*

ВВОД В ДЕЙСТВИЕ ОБЩЕЙ ПЛОЩАДИ ЖИЛЫХ ДОМОВ  
С УЧЕТОМ ЖИЛЫХ ДОМОВ, ПОСТРОЕННЫХ НА ЗЕМЕЛЬНЫХ  
УЧАСТКАХ ДЛЯ ВЕДЕНИЯ САДОВОДСТВА



в % к январю-марту 2022 г.

**747,7**

ТЫС. КВ. М

**▼ 93,6%**

в том числе индивидуальными застройщиками:



**591,7**

ТЫС. КВ. М

**▲ 115,1%**

# ДЕЯТЕЛЬНОСТЬ АВТОМОБИЛЬНОГО ТРАНСПОРТА

ЯНВАРЬ-МАРТ 2023 Г.

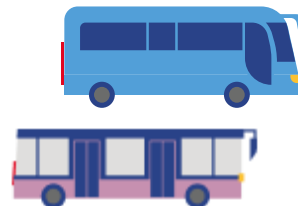


**2 344,5** ТЫС. ТОНН

ПЕРЕВЕЗЕНО ГРУЗОВ

**▲ 116,6%**

в % к январю-марту 2022 г.



**49 313,4** ТЫС. ЧЕЛ.

ПЕРЕВЕЗЕНО ПАССАЖИРОВ

**▼ 86,7%**

в % к январю-марту 2022 г.



**733,1** МЛН Т-КМ

ГРУЗОБОРОТ

**▲ 107,9%**

в % к январю-марту 2022 г.



**437,6** МЛН ПАСС.-КМ

ПАССАЖИРОБОРОТ

**▼ 84,5%**

в % к январю-марту 2022 г.

# ОБОРОТ РОЗНИЧНОЙ ТОРГОВЛИ

ЯНВАРЬ-МАРТ 2023 Г.



**330 882,1**

МЛН РУБ.

ОБОРОТ РОЗНИЧНОЙ ТОРГОВЛИ  
ПО ВСЕМ КАНАЛАМ РЕАЛИЗАЦИИ

**103,5%**

в % к январю-марту 2022 г. \*

ОБОРОТ РОЗНИЧНОЙ ТОРГОВЛИ ТОРГУЮЩИХ  
ОРГАНИЗАЦИЙ И ИНДИВИДУАЛЬНЫХ  
ПРЕДПРИНИМАТЕЛЕЙ ВНЕ РЫНКА

**308 061,9**

МЛН РУБ.

в % к январю-марту 2022 г. \*

**103,8%**

ПРОДАЖА ТОВАРОВ НА РОЗНИЧНЫХ  
РЫНКАХ И ЯРМАРКАХ

**22 820,3**

МЛН РУБ.

в % к январю-марту 2022 г. \*

**99,9%**

## ОБОРОТ РОЗНИЧНОЙ ТОРГОВЛИ

в % к январю-марту 2022 г. \*



ПИЩЕВЫЕ ПРОДУКТЫ,  
ВКЛЮЧАЯ НАПИТКИ,  
И ТАБАЧНЫЕ ИЗДЕЛИЯ

**153 428,5**

МЛН РУБ.

**104,1%**



НЕПРОДОВОЛЬСТВЕННЫЕ  
ТОВАРЫ

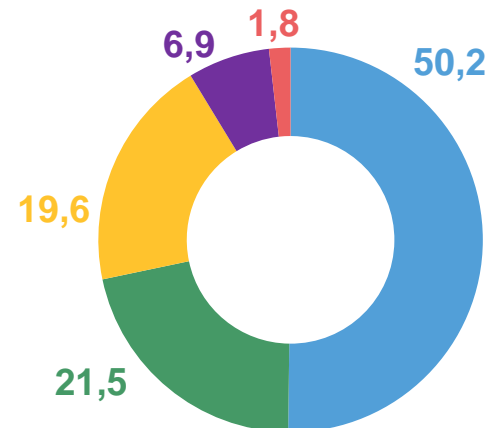
**177 453,6**

МЛН РУБ.

**103,0%**

## ФОРМИРОВАНИЕ ОБОРОТА РОЗНИЧНОЙ ТОРГОВЛИ

(в % к итогу)

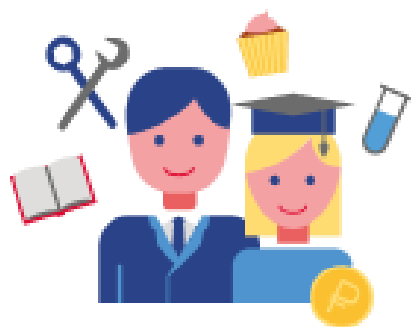


- ОРГАНИЗАЦИИ, НЕ ОТНОСЯЩИЕСЯ К СУБЪЕКТАМ МАЛОГО И СРЕДНЕГО ПРЕДПРИНИМАТЕЛЬСТВА
- МАЛЫЕ ПРЕДПРИЯТИЯ
- ИНДИВИДУАЛЬНЫЕ ПРЕДПРИНИМАТЕЛИ ВНЕ РЫНКА
- ПРОДАЖА ТОВАРОВ НА РОЗНИЧНЫХ РЫНКАХ И ЯРМАРКАХ
- СУБЪЕКТЫ СРЕДНЕГО ПРЕДПРИНИМАТЕЛЬСТВА

# ОБЪЕМ ПЛАТНЫХ УСЛУГ НАСЕЛЕНИЮ

ЯНВАРЬ-МАРТ 2023 Г.

ВСЕГО ОКАЗАНО ПЛАТНЫХ УСЛУГ



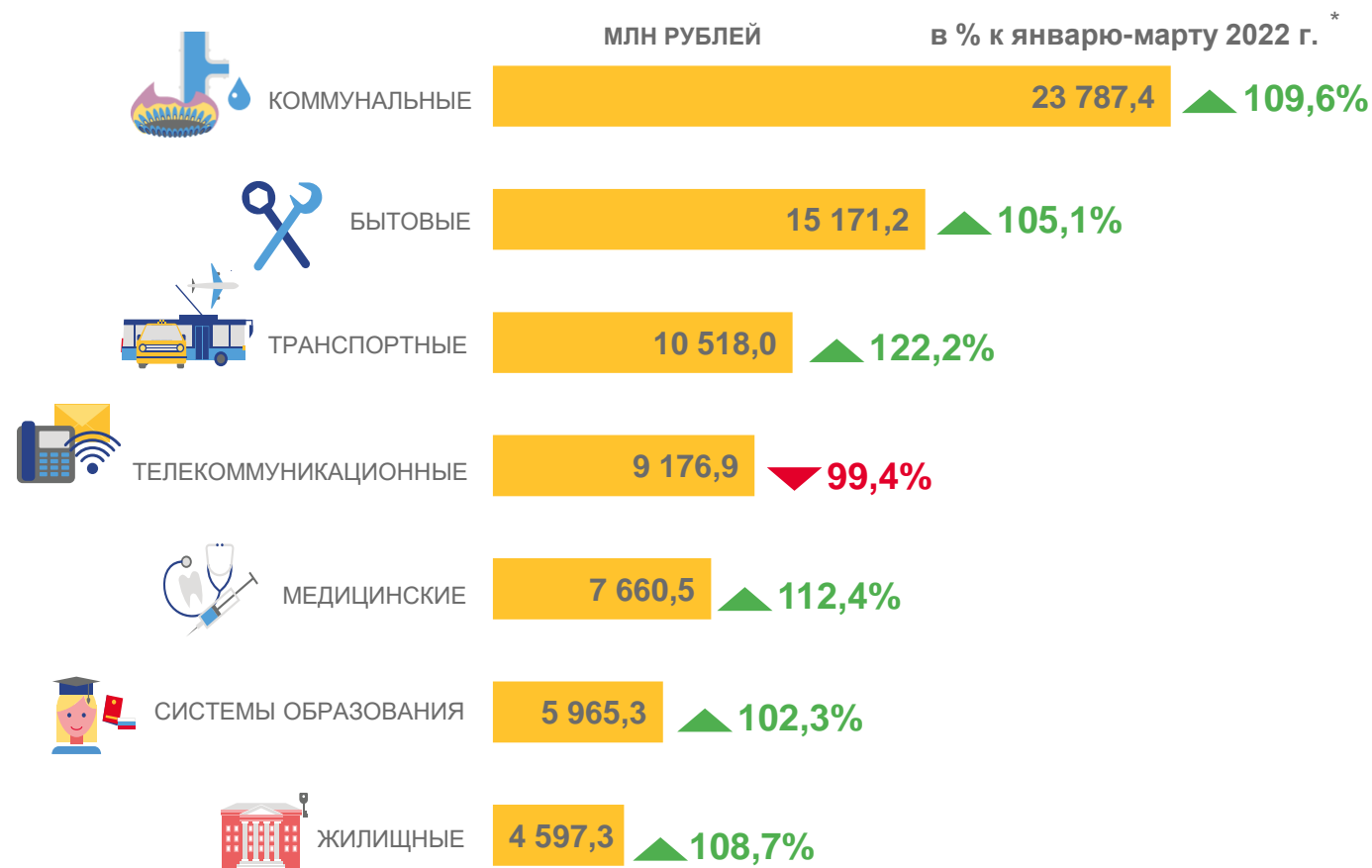
**85 732,1**

МЛН РУБ.

**▲ 109,0%**

в % к январю-марту 2022 г.\*

ПО ОТДЕЛЬНЫМ ВИДАМ УСЛУГ





# ИНДЕКСЫ ЦЕН И ТАРИФОВ

МАРТ 2023 ГОДА В % К ДЕКАБРЮ 2022 ГОДА



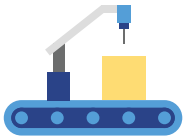
ИНДЕКС  
ПОТРЕБИТЕЛЬСКИХ ЦЕН

▲ 101,8



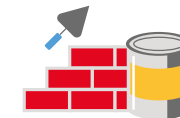
СВОДНЫЙ ИНДЕКС ЦЕН НА ПРОДУКЦИЮ  
(ЗАТРАТЫ, УСЛУГИ) ИНВЕСТИЦИОННОГО  
НАЗНАЧЕНИЯ

▲ 103,3



ИНДЕКС ЦЕН ПРОИЗВОДИТЕЛЕЙ  
ПРОМЫШЛЕННЫХ ТОВАРОВ,  
РЕАЛИЗУЕМЫХ НА ВНУТРЕННИЙ РЫНОК

▲ 102,3



ИНДЕКС ЦЕН ПРОИЗВОДИТЕЛЕЙ  
НА СТРОИТЕЛЬНУЮ ПРОДУКЦИЮ

▲ 102,8



ИНДЕКС ЦЕН ПРОИЗВОДИТЕЛЕЙ  
СЕЛЬСКОХОЗЯЙСТВЕННОЙ ПРОДУКЦИИ

▼ 99,8



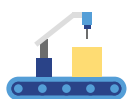
ИНДЕКС ТАРИФОВ НА ГРУЗОВЫЕ  
ПЕРЕВОЗКИ

▲ 109,4

# ИНДЕКСЫ ЦЕН

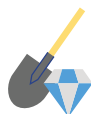
МАРТ 2023 ГОДА В % К ДЕКАБРЮ 2022 ГОДА

## ИНДЕКСЫ ЦЕН ПРОИЗВОДИТЕЛЕЙ ПРОМЫШЛЕННЫХ ТОВАРОВ, РЕАЛИЗУЕМЫХ НА ВНУТРЕННИЙ РЫНОК



ИНДЕКС ЦЕН ПРОИЗВОДИТЕЛЕЙ  
ПРОМЫШЛЕННЫХ ТОВАРОВ,  
РЕАЛИЗУЕМЫХ НА ВНУТРЕННИЙ РЫНОК

▲ **102,3**



ДОБЫЧА ПОЛЕЗНЫХ ИСКОПАЕМЫХ

▲ **105,7**



ОБРАБАТЫВАЮЩИЕ ПРОИЗВОДСТВА

▲ **100,9**



ОБЕСПЕЧЕНИЕ ЭЛЕКТРОЭНЕРГИЕЙ,  
ГАЗОМ И ПАРОМ; КОНДИЦИОНИРОВАНИЕ  
ВОЗДУХА

▲ **109,5**



ВОДОСНАБЖЕНИЕ; ВОДООТВЕДЕНИЕ,  
ОРГАНИЗАЦИЯ СБОРА И УТИЛИЗАЦИИ  
ОТХОДОВ, ДЕЯТЕЛЬНОСТЬ ПО ЛИКВИДАЦИИ  
ЗАГРЯЗНЕНИЙ

▲ **102,9**

## ИНДЕКСЫ ПОТРЕБИТЕЛЬСКИХ ЦЕН



ВСЕ ТОВАРЫ И УСЛУГИ

▲ **101,75**



ВСЕ ТОВАРЫ

▲ **101,70**



ПРОДОВОЛЬСТВЕННЫЕ ТОВАРЫ

▲ **102,77**



НЕПРОДОВОЛЬСТВЕННЫЕ ТОВАРЫ

▲ **100,51**



УСЛУГИ

▲ **101,90**

# ОБОРОТ ОРГАНИЗАЦИЙ

ЯНВАРЬ-МАРТ 2023 Г.



ВСЕГО ПО ОБСЛЕДУЕМЫМ ВИДАМ  
ЭКОНОМИЧЕСКОЙ ДЕЯТЕЛЬНОСТИ

**1 337,0**

млрд рублей

**▲ 110,3%**

в % к январю-марту 2022 г.

## ПО ОТДЕЛЬНЫМ ВИДАМ ЭКОНОМИЧЕСКОЙ ДЕЯТЕЛЬНОСТИ:

млрд рублей в % к январю-марту 2022 г.



ТОРГОВЛЯ ОПТОВАЯ И РОЗНИЧНАЯ;  
РЕМОНТ АВТОТРАНСПОРТНЫХ  
СРЕДСТВ И МОТОЦИКЛОВ

**645,7** ▲ **110,2%**



ПРОМЫШЛЕННЫЕ ВИДЫ  
ДЕЯТЕЛЬНОСТИ

**452,3** ▲ **100,6%**



ТРАНСПОРТИРОВКА  
И ХРАНЕНИЕ

**66,0** ▲ **128,3%**



СЕЛЬСКОЕ, ЛЕСНОЕ ХОЗЯЙСТВО, ОХОТА,  
РЫБОЛОВСТВО И РЫБОВОДСТВО

**43,0** ▲ **121,6%**



СТРОИТЕЛЬСТВО

**35,7** ▲ **в 2,4 р.**

млрд рублей в % к январю-марту 2022 г.



ДЕЯТЕЛЬНОСТЬ ГОСТИНИЦ  
И ПРЕДПРИЯТИЙ  
ОБЩЕСТВЕННОГО ПИТАНИЯ

**17,5** ▲ **в 2,6 р.**



ДЕЯТЕЛЬНОСТЬ В ОБЛАСТИ  
ИНФОРМАЦИИ И СВЯЗИ

**16,2** ▼ **99,1%**



ДЕЯТЕЛЬНОСТЬ ПО ОПЕРАЦИЯМ  
С НЕДВИЖИМЫМ ИМУЩЕСТВОМ

**14,4** ▲ **132,4%**



ДЕЯТЕЛЬНОСТЬ ПРОФЕССИОНАЛЬНАЯ,  
НАУЧНАЯ И ТЕХНИЧЕСКАЯ

**14,0** ▲ **116,6%**



ДЕЯТЕЛЬНОСТЬ В ОБЛАСТИ  
ЗДРАВООХРАНЕНИЯ И СОЦИАЛЬНЫХ УСЛУГ

**12,2** ▲ **102,5%**

# ФИНАНСЫ ОРГАНИЗАЦИЙ

ЯНВАРЬ-ФЕВРАЛЬ 2023 Г.



САЛЬДИРОВАННЫЙ ФИНАНСОВЫЙ  
РЕЗУЛЬТАТ ОРГАНИЗАЦИЙ

**34 131,3**

МЛН РУБ.



ПРИБЫЛЬ ОРГАНИЗАЦИЙ

**43 370,3**

МЛН РУБ.



УБЫТОК ОРГАНИЗАЦИЙ

**9 239,0**

МЛН РУБ.

в общем числе организаций



УДЕЛЬНЫЙ ВЕС  
ПРИБЫЛЬНЫХ ОРГАНИЗАЦИЙ

**70,3%**

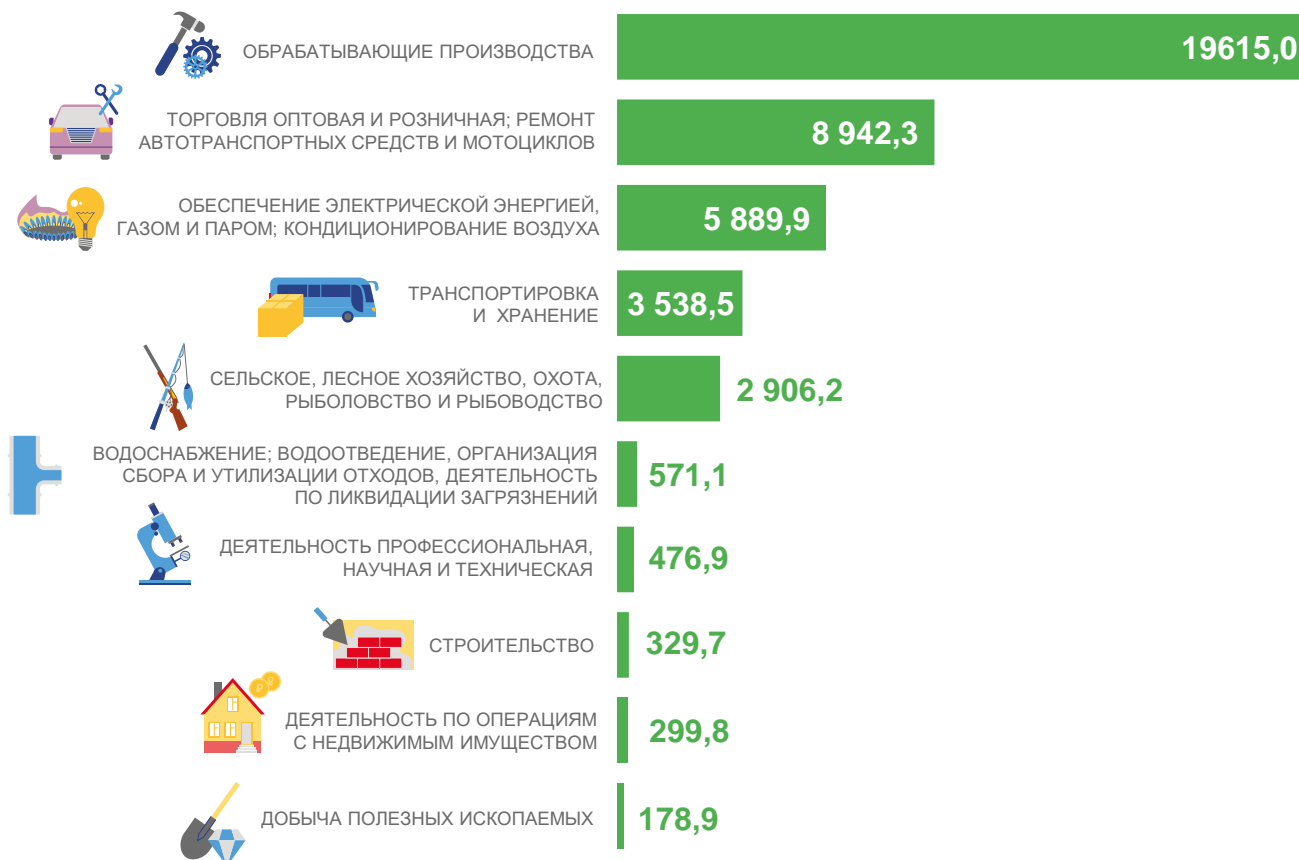


УДЕЛЬНЫЙ ВЕС  
УБЫТОЧНЫХ ОРГАНИЗАЦИЙ

**29,7%**

## ПРИБЫЛЬ ОРГАНИЗАЦИЙ ПО ОТДЕЛЬНЫМ ВИДАМ ЭКОНОМИЧЕСКОЙ ДЕЯТЕЛЬНОСТИ

МЛН РУБ.



# СРЕДНЕМЕСЯЧНАЯ НОМИНАЛЬНАЯ НАЧИСЛЕННАЯ ЗАРАБОТНАЯ ПЛАТА

ЯНВАРЬ-ФЕВРАЛЬ 2023 Г.



СРЕДНЕМЕСЯЧНАЯ НОМИНАЛЬНАЯ  
НАЧИСЛЕННАЯ ЗАРАБОТНАЯ ПЛАТА  
ОДНОГО РАБОТНИКА

**45 384,6**  
рублей

В % К ЯНВАРЮ-ФЕВРАЛЮ 2022 Г.

**116,1%**



РЕАЛЬНАЯ НАЧИСЛЕННАЯ ЗАРАБОТНАЯ  
ПЛАТА В % К ЯНВАРЮ-ФЕВРАЛЮ 2022 Г.

**103,5%**

## ПО ОТДЕЛЬНЫМ ВИДАМ ЭКОНОМИЧЕСКОЙ ДЕЯТЕЛЬНОСТИ



# ПРОСРОЧЕННАЯ ЗАДОЛЖЕННОСТЬ ПО ЗАРАБОТНОЙ ПЛАТЕ

НА 01.04.2023 Г.



## 8 217

тыс. рублей

ПРОСРОЧЕННАЯ ЗАДОЛЖЕННОСТЬ  
ПО ЗАРАБОТНОЙ ПЛАТЕ

В % К ПРЕДЫДУЩЕМУ МЕСЯЦУ

## 100,0%



## 67




 человек

РАБОТНИКИ, ПЕРЕД КОТОРЫМИ ИМЕЕТСЯ  
ПРОСРОЧЕННАЯ ЗАДОЛЖЕННОСТЬ  
ПО ЗАРАБОТНОЙ ПЛАТЕ

В % К ПРЕДЫДУЩЕМУ МЕСЯЦУ

## 100,0%

### ПРОСРОЧЕННАЯ ЗАДОЛЖЕННОСТЬ ПО ЗАРАБОТНОЙ ПЛАТЕ СФОРМИРОВАЛАСЬ:

-  ПО ОРГАНИЗАЦИЯМ С ОСНОВНЫМ ВИДОМ ДЕЯТЕЛЬНОСТИ «ОБРАБАТЫВАЮЩИЕ ПРОИЗВОДСТВА»;
-  ПО ОРГАНИЗАЦИЯМ, НАХОДЯЩИМСЯ В ПРОЦЕССЕ КОНКУРСНОГО ПРОИЗВОДСТВА;
-  ИЗ-ЗА ОТСУТСТВИЯ СОБСТВЕННЫХ СРЕДСТВ.

# ЗАНЯТОСТЬ И БЕЗРАБОТИЦА\*

НАСЕЛЕНИЕ В ВОЗРАСТЕ 15 ЛЕТ И СТАРШЕ  
В СРЕДНЕМ В ЯНВАРЕ–МАРТЕ 2023 Г.



ЧИСЛЕННОСТЬ РАБОЧЕЙ СИЛЫ

**2 184,4 тыс. человек**

ЧИСЛЕННОСТЬ ЗАНЯТЫХ

**2 111,2 тыс. человек**

ЧИСЛЕННОСТЬ БЕЗРАБОТНЫХ

**73,2 тыс. человек**



УРОВЕНЬ БЕЗРАБОТИЦЫ

**3,4%**

УРОВЕНЬ ЗАРЕГИСТРИРОВАННОЙ  
БЕЗРАБОТИЦЫ\*\*

**0,5%**

**26** ЧИСЛО НЕЗАНЯТЫХ,  
ЗАРЕГИСТРИРОВАННЫХ В СЛУЖБЕ  
ЗАНЯТОСТИ, НА 100 ВАКАНСИЙ  
НА КОНЕЦ ПЕРИОДА\*\*

\* По данным выборочного обследования рабочей силы.

\*\* По данным Управления государственной службы занятости населения Ростовской области на конец периода.